

Dr.ディッシュウォッシャー

イノベーション製品

Revolutionary Innovation from Dr. Dishwasher Laboratory



先進的回転食器洗浄機 Advanced Rotary Dishwasher

There is no machine like this ! 唯一無二のオリジナル製品

- 食器用洗剤・乾燥仕上剤が不要——極めて健康的で、エコで、経済的
Use no dishwashing chemicals, best for money, health and environment
- 洗いカゴ不要で操作が簡単——極めて手軽
Use no rack, simplest operation to save labor
- コンパクトなデザインで極小サイズ——極めて省スペース
Compact design. Use only 1/3 conventional space
- 高温殺菌で乾燥不要——安全で衛生的
High temperature sanitation power 3 times more than NSF international standard
- 優れた保温・断熱性に加え、エネルギーを回収し、水を循環使用——節水節電効果が抜群
Minimum water and electricity consumption with water recycle and energy recovery technology
- 連続洗浄、速度調整が可能——作業スピードに合わせた洗浄が可能
Speed adjustable to accomodate soiled level and operator skill with highest yield

食器洗浄用薬品が人の健康にもたらす被害と環境にもたらす汚染

Why we develop the chemical - free dishwasher?

通常、食器洗浄には食器用洗剤、乾燥仕上剤などの化学薬品が大量に必要となります。一見きれいであっても、薬品は食器に残留しており、お客様の体内に入ると健康を損ないます。食器洗浄担当者は、長期的に食器用洗剤に触れたり、気化した乾燥仕上剤を吸入したりすることにより、皮膚や肺の健康に影響を受けます。また、大量の食器用洗剤が排水溝に排出されることにより、富栄養化が起こって生態系が改変され、環境汚染を引き起こします。

Well-known facts : Dishwashing chemicals are harmful to your health and environment

食器用洗剤に含まれる十大有害物質

毎日あなたの身体・家庭に蓄積されることで『慢性』中毒に！

ホルムアルデヒド

皮膚、目、喉の粘膜や肺に刺激を生じるとともに、肝炎、肺炎および腎臓障害を引き起こします。

蛍光剤

蛍光剤には発がん性があり、皮膚病変も引き起こします。

ニトリロ三酢酸

長期的に接触すると、吐き気、嘔吐、下痢、皮膚過敏症、がんなどの症状を引き起こします。

塩素系漂白剤

毒性があり、水と反応すると強い毒性と腐食性を有する塩化水素ガスを生成します。高い発がん性があります。

トリクロサン

長期的に使用すると、うつ病、肝機能障害、さらにはがんを招く恐れがあります。

過ホウ酸塩

通常、漂白剤または防腐剤として用いられます。発がん性、変異原性、生殖毒性があります。

アルキルフェノールエトキシレート

人体におけるホルモンの正常な分泌を妨げ、精子濃度の低下や不妊などの危害を招きます。

塩素系添加剤

肝毒性、腎毒性を有し、長期的に使用すると膀胱がん、大腸がん、さらには妊婦の流産を招く恐れがあります。

エチレンジアミン四酢酸

通常、洗浄剤の増強剤として用いられます。河川に流入するとプランクトンに影響を与え、重金属汚染を引き起こします。

ノニルフェノール

長期的に蓄積されると、女性の場合は胎児奇形を誘発し、男性の場合は精子減少を招きます。



世界初の独自開発商品

食器用洗剤不要

— 経済的、健康的、そしてエコ

The first ware-washing machine in the world

Use No detergent !

Best for health, environment and money

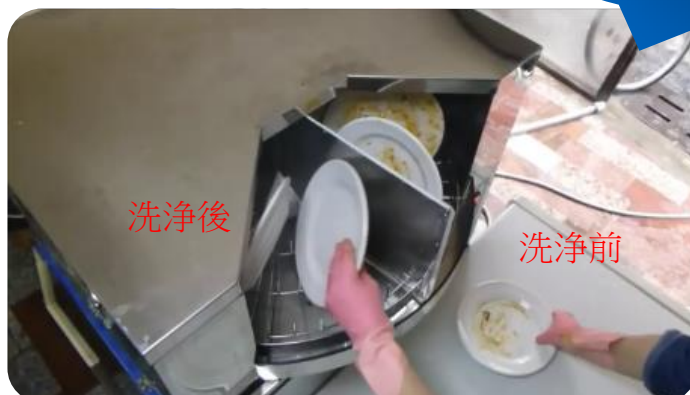
金脳博士実験室有限公司の研究開発チームは、機械工学博士、元コロンビア大学教授の指導のもと、長年にわたり積極的な研究を行い、各種の洗浄原理を総合的に応用して、新たな技術を独自に開発しました。高温殺菌、高温すすぎ、独自のウォータージェット式ノズルによる食器の油污れ落とし技術、至近距離からの強力な集中噴射、全範囲をカバーする無死角すすぎに加え、高効率な超細目ろ過網、油水分離システム、洗浄除去機能を採用することで、科学技術と設計のポテンシャルを極限まで発揮し、世界で初めて「食器用洗剤不要」の先進的食器洗浄機を実現しました。

先進的食器洗浄機 Food Maid® は食器洗浄用薬品を使用することなく、水と電気だけという極めてエコな方式で食器をきれいに洗い上げることができ、食器への化学薬品の残留がなく、お客様の健康も保証されます。食器洗浄担当者も皮膚が過敏になったり肺を痛めたりすることがありません。また、大量の食器用洗剤が排水溝に流れ込むことがないため、富栄養化による生態系の改変や環境汚染が引き起こされることもありません。洗剤購入のための高額な費用も節約できます。

食器への化学薬品残留なしを保証 = お客様と従業員の健康

Dinnerware has no detergent residue guaranteed!

食器用洗剤を使わず、
よりきれいに！



オリジナル開発製品

極めてシンプルな操作 食器洗いカゴ不要

食器洗いカゴが要らず、食器の事前セット、カゴの移動、蓋の開け閉めも不要で待ち時間なし

Simplest Operation! Use no rack, just put dinnerware in and take it out

人間工学に基づいた設計を採用し、操作が簡単な先進的食器洗浄機 **Food Maid®** は、現在世界で最も使いやすい業務用食器洗浄機です。食器洗いカゴが不要で、食器の事前セット、カゴの移動も必要なく、蓋の開け閉めの手間もなく、待ち時間もありません。食器を出し入れするだけで、簡単、手軽に食器を洗浄することができます！

先進的食器洗浄機 **Food Maid®** は速度の調節が可能です。1秒に食器1つを洗えるため、手早く食器を置くほど洗浄効率が上がります。立っていても座っていても使用可能なので、長時間立ち続けたり、食器を運んで歩き回ったりする必要はなく、座ったまま、疲れず手軽に食器を洗浄することができます。これほど優雅な食器洗浄を実現できるのは、先進的食器洗浄機 **Food Maid®** だけです。食器の油付着や汚れが著しい場合を除き、食器は事前に水に浸けたり、手洗いしたりする必要がありません。洗浄後は素早く乾くため、乾燥や拭き取りの必要がありません。操作がシンプルですので、食器が破損する可能性も大幅に低減されます。食器の損失が極めて少ないため、高級食器に最適です。

迅速なクリーニングを保証する

Soiled type vs speed & yield



サンプル	Sample	秒/周 sec/rev	回転速度 rpm	秒/枚 sec/dish	枚/時 no/hr
バター	Butter	84	0.71	6	643
エクストラチリオイル	Extra chili oil	69	0.87	4.6	783
口紅跡	Lipstick stain	25	2.40	1.7	2160
一般的なラー油	Hot pepper oil	36	1.67	2.4	1500
一般的なスープ	Typical source	10	6.00	0.7	5400
ラードの煮凝り	Pork fat grease	21	2.86	1.4	2571

Simplest operation = save time, save labor

極めてシンプルな操作性 = 時間、手間、労働力の節約

コンパクトで、極めて省スペース

必要な作業スペースは一般的な食器洗浄機のわずか1/3から

1/15

Compact Design, Minimum Space Requirement

Only use 1/3 to 1/20 space compared to conventional dishwashers

先進食器洗浄機 **Food Maid®** はコンパクトな構造で体積が小さく、食器の出し入れ、残飯のろ過、運転操作、清掃・メンテナンスをすべて本体前面部で行うことができるため、作業スペースを節約できます。従来の食器洗浄機に比べ、「食器の事前セット」エリア、「洗浄済み食器収納」エリア、「食器洗いカゴ回収保管」エリアがないため、**Food Maid®** の必要とする作業スペースは非常に小さく、一般的な食器洗浄機のわずか1/3 - 1/15です。



食器洗浄機の体積および使用に必要なスペースの比較
Space Comparison

	先進的回転の Food Maid®	ドア式 Upright	ラックコンベア式 Rack Conveyor	キャタピラ式 Flight Type
幅 cm	80	72	115-166	210-675
奥行き cm	67	70	70	80-91
高さ cm	84	144	147-172	165-206
本体体積 m³	0.428	0.725 - 1.17	1.38-2.00	6.68-12.65
体積比 Ratio	1	1.7	2.7-3.2	15.6 - 29.5
食器セットエリア cm²	0	70 X 90	70 x 120	90 x 120
食器収納エリア cm²	0	70 X 90	70 x 120	90 x 90
必要スペース m²	0.536	1.764	2.842	8.0325
必要スペース倍率 Space Ratio	1	3.3	5.3	15.0

食器洗浄機 **Food Maid®**

3倍以上のスペースが必要



5倍以上のスペースが必要



15倍以上のスペースが必要

極めて節水

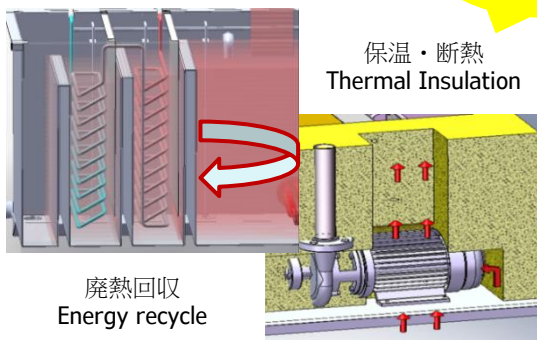
世界で最も節水可能な食器洗浄機
水使用量は一般的な食器洗浄機のわずか三分の一

高効率ろ過、油水分離、循環すぎ、清浄水洗浄によって、水使用量はわずか2.4リットル/分、約0.1度/時に抑えられ、一般的な食器洗浄機の水使用量のわずか三分の一に。水道代や付随する廃水処理費用はわずか約0.7～1.2台湾ドル/時で、極めて経済的です。

Least water consumption among the world's dishwasher brand names. Use only their one-third water!

ペットボトル1本分・1500ccの水道水で32枚の大皿を洗浄可能

極めて省電力



省エネ、節電

保温・断熱+エネルギー回収

本体構造は保温・断熱性に優れ、熱エネルギーの流失を防止します。さらにエネルギー回収装置を備えており、排出される廃水のエネルギーが、清潔な供給水の加熱に利用されます。エネルギー流失の低減に加え、エネルギー回収を行うことで、食器洗浄機 Food Maid® は省エネを実現し、1時間あたりの電気使用量がわずか4度(約10台湾ドル)に抑えられるので、電気代の節約が可能です。

Save Energy , Least heat loss and energy recover mean electric bill saving

極めてスピーディー

スピードを自在に調整可能: 1時間あたり3000枚超の洗浄を実現

食器洗浄機 Food Maid® は、食器の連続洗浄速度が速く、1時間あたりの洗浄量は大型の食器洗浄機をも上回ります。無段変速を採用しており、個々人の動作のスピードに合わせて、自由な調整を行うことが可能です。また、きれいな洗い上がりを保証するため、食器の洗いにくさに応じた調整を行うこともできます。急ぎの場合は、二人で協力すれば、食器洗浄効率はさらに向上します。

Save Energy , Least heat loss and energy recover mean electric bill saving



極めて衛生的



高温殺菌能力 > > NSF国際基準
11437単位 3600単位

高温殺菌能力は国際基準の三倍超

効果的な洗浄、高温殺菌により、きれいで衛生的な仕上がりに。洗浄後の乾きも速く、乾燥仕上剤が不要で、拭き取り、乾燥も必要ありません。アメリカ国立科学財団（NSF）によるテストでは、殺菌能力は11,437単位で、国際衛生基準3,600単位の三倍という結果が出ました。信頼のおける衛生状態でお客様に安心してご使用いただけます。

More high-temperature sanitation power than NSF & International Standard

極めて汎用的



各種の食器を同時に洗浄可能

食器洗浄機 **Food Maid®** では、大鉢、小鉢、大皿、小皿、箸、フォーク、スプーン、バイキング皿、ガラスコップなど様々な形状、サイズの各種食器を洗浄可能です。数ある食器洗浄機の中で、最も広範囲な食器の洗浄に対応可能です。

Mixed wash a variety of dinnerware

極めて安全



安全装置付き：手や食器を傷つけません

食器洗浄機 **Food Maid®** には安全装置が設置されています。運転中に障害を感知すると自動的に停止するため、安全・安心に使用できます。障害が取り除かれると自動的に回転を再開します。また、操作がシンプルで、食器の運搬が少なく済むため、食器破損の危険性を大幅に低減します。食器の損失が極めて少なく、高級食器に最適です。

Automatic stop for your safety when obstructed

食器洗浄機規格表 Food Maid Dishwasher Specification

型番Model	RW 1250	RW 1450	RW 1600
Maximum dish size 洗浄可能食器最大サイズ	丸皿12.5"(32cm) 角皿35×24 / 28×29	丸皿14.5"(32cm) 角皿35×24 / 36×25	丸皿16"(41cm) 角皿40×29 cm
Capacity 洗浄容量	1800-3600 /hr	1800-3600 /hr	1200-3200 /hr
Speed Adjustable 回転速度 無段変速調整可能	0-20 rpm	0-20 rpm	0-20 rpm
Water use 水使用量	2.4 lpm	2.4 lpm	2.4 lpm
Pump 洗浄用ポンプ	1.38 hp	1.38 hp	1.38 hp
Water tank タンク容量	メインタンク Main:19 ltr, 熱交換タンク Sec:15 ltr	メインタンク Main:19 ltr, 熱交換タンク Sec:15 ltr	メインタンク Main:19 ltr, 熱交換タンク Sec:15 ltr
Heater ヒーター	タンクTank 4kw すすぎ用In-line 4kw	タンクTank 4kw すすぎ用In-line 4kw	タンクTank 4kw すすぎ用In-line 4kw
Power 電源規格	220 ACV,1Φ, 50A	220 ACV,1Φ, 50A	220 ACV,1Φ, 50A
Water 給水条件	65℃の温水; 水圧 2.0kg/cm ² ; 4分配管	65℃の温水; 水圧 2.0kg/cm ² ; 4分配管	65℃の温水; 水圧 2.0kg/cm ² ; 4分配管
Drain 排水条件	¾ inches 6分配管	¾ inches 6分配管	¾ inches 6分配管
Size 本体サイズ	幅80cm×奥行き67cm× 高さ88cm	幅80cm×奥行き67cm× 高さ96cm	幅80cm×奥行き67cm× 高さ105cm
Weight 重量	95 kg	98 kg	105 kg
Use 用途	大部分の飲食店向け	大型食器を洗浄可能	宴会用の大型食器を洗浄可能

Please contact your local distributor

Food Maid® Dr. Golden Brain's Laboratory

347 Hanshi E. Road, Section 1, Taichung, Taiwan

Tel: 886-4- 22133641 Fax: 886-4-22133548 Cell phone: 0911242084 E-mail:foodmaid2007@gmail.com

金脳博士実験室有限公司

401台中市東区旱溪東路一段347号

会社ウェブサイト Website : <http://foodmaid.co>